

Áreas: Descubrir la Astronomía, Universo y Cosmos.
Nivel: Desde 3 hasta 100 años
Actividad: Sesiones de planetario.

(Bilingüe
opcional) 



“Hasta que no encontremos en otras partes a seres inteligentes, nosotros somos la más espectacular de las transformaciones.”

Carl Sagan

LA ACTIVIDAD DE PLANETARIO DE EDUCA CIENCIA

La más demandada y que más éxitos cosecha en todo el Estado.

Lo difícil de una actividad de este tipo es hacer que tanto los niños como los adultos rían y se diviertan al mismo tiempo que aprenden. Para ello contamos con el buen hacer de nuestro monitor astrónomo y de su dilatada experiencia de años en el desarrollo y exposición de actividades de astronomía, a niños de todas las edades, desde los 3 años hasta los 17 años, a adultos, familias y grupos concertados, e incluso a alumnos de distintas universidades de varias comunidades autónomas.

A diferencia de otros planetarios, el nuestro no se limita a un espectáculo audiovisual, sino que además de esto y gracias a la habilidad del monitor, la sesión de planetario se vuelve participativa, a la vez

que ordenada. Los efectos especiales mantienen el nivel de **entretenimiento muy alto** en todo momento. **El público participa y vibra en una actividad única, obteniendo una experiencia que no olvidará.**

¿QUÉ SE PUEDE VER EN EL PLANETARIO EDUCA CIENCIA? LOS CONTENIDOS DE LA ACTIVIDAD

Presentamos nuestras actividades en colegios, institutos, jornadas culturales, ferias, centros comerciales... Las posibilidades de nuestros proyectores son infinitas. Dentro del Planetario Educa Ciencia podemos reconocer, entre miles de estrellas, todas las constelaciones, las estrellas más brillantes... y aprender:

¿Cómo se **originó** el Universo? ¿Qué son las **lluvias** de estrellas? ¿Por qué **Plutón** no es un planeta? ¿Cómo es nuestra galaxia, la **Vía Láctea**? ¿Existen otros **planetas** aptos para la **vida**? ¿Cómo podemos saber si el hombre estuvo en la **Luna** y descartar el supuesto fraude? ¿Cómo podemos **ver los planetas** sin un telescopio? ¿Cómo **nacieron** el Sol y los planetas? ¿Cuál será su **final**? ¿Dónde está la **Estrella Polar**? ¿Qué son las **constelaciones del zodiaco**? ¿Cuándo podremos ver un **eclipse total de Sol**?

INFORMACIÓN ESPECIAL PARA CENTROS DOCENTES



Nuestros contenidos han sido elaborados por astrofísicos titulados, que además controlan cómo se imparten. Son especialista en educación y divulgación de la ciencia, y han trabajado en el Museo Nacional de Ciencia y Tecnología, imparten clases a niños de Educación Especial, además de enseñanza reglada en colegios e institutos.

Por favor, no deje de consultarnos acerca de los contenidos de nuestra actividad. Nos adaptamos a todos los niveles educativos. Además atendemos peticiones sobre temas concretos para que sean explicados en esta y otras actividades.

Actividad recomendada por el
**Especial Niños “Vuelta al Cole 2008-2009” de
EL PAÍS SEMANAL**

Y nadie se va de nuestro planetario sin su regalo: cuadernillos, libros, pósters, planisferios, etc...

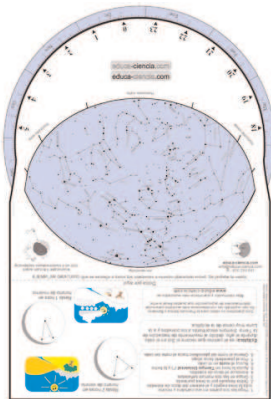
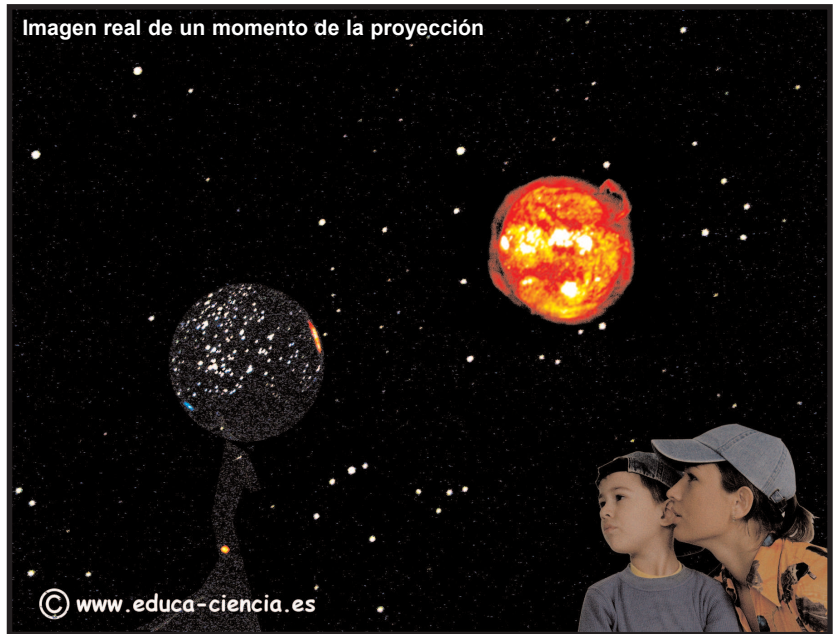


Imagen real de un momento de la proyección

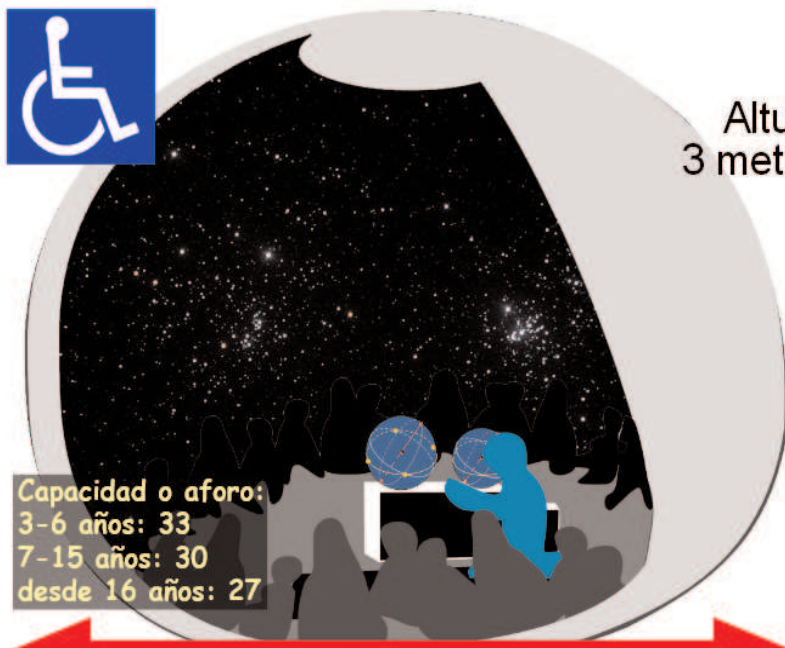
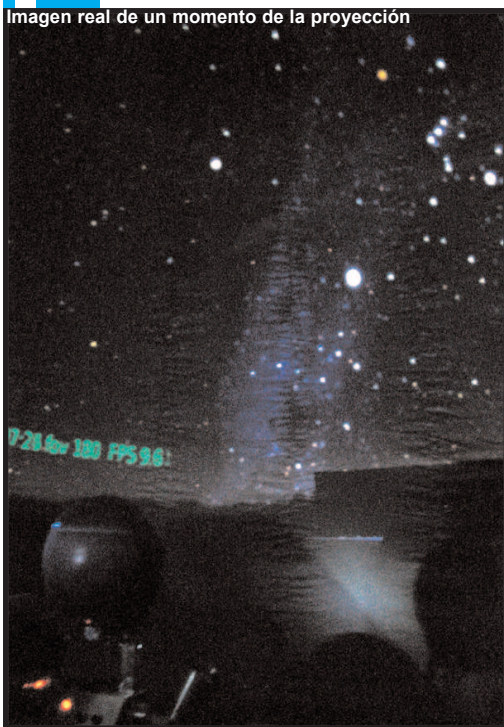


¿QUÉ ES UN PLANETARIO PORTÁTIL? ¿CÓMO Y DÓNDE SE INSTALA?

Consta de una cúpula hinchable, en cuyo interior se instala un auténtico "planetario", que puede ser óptico o digital. El proyector es capaz de reproducir las posiciones exactas de miles de estrellas y sus diferencias de brillo reales, proyectándolas en la cara interior de la cúpula, simulando de forma extremadamente realista el cielo nocturno, así como otros fenómenos, como la rotación de la Tierra. Se acompaña de varios proyectores para visualizar efectos especiales de todo tipo, además de todas las constelaciones entre las estrellas, mediante dibujos realistas de vivos colores. El espectáculo se complementa mediante imágenes, seleccionadas y diseñadas "ad hoc", para apoyar la explicación y entendimiento de estas materias, viajes digitales entre los planetas y otros efectos, como nuestras sorprendentes y realistas estrellas fugaces.

Se necesita una sencilla toma de 220V (el consumo es reducido) y un espacio diáfano de al menos 6x7 metros y 3 metros de altura, en una sala interior a salvo de inclemencias y tan habitable como un aula, que se pueda emplear en exclusiva para la actividad de planetario. En caso de compartir local con otras actividades, necesitaremos un espacio acotado por vallas de unos 8x8 metros. La instalación es inocua para todos los tipos de suelos y su seguridad está garantizada en todo momento.

Imagen real de un momento de la proyección



Ancho: 6 metros

Altura: 3 metros

© www.educa-ciencia.es



e-mail: info@educa-ciencia.com www.educa-ciencia.com
Teléfono: 610 214 541
Fax: 902 945 805
 Actividades de Ciencia
 por físicos y astrónomos



Depósito legal: M002512/2008. Prohibida la modificación y reproducción total o parcial. Se autoriza la impresión en colegios y centros educativos, sin modificación alguna del documento.